



## まなびのつながりを育む

2021年11月1日(月)ー11月30日(火)

丸善雄松堂では「まなびのつながりを育む」をテーマに4つのイベントとオンライン展示を企画いたしました。これからの図書館や図書館サービスについて、学習者中心(ラーナー・セントリック)の視点から考察する機会として、また情報収集の場として、ぜひご活用ください。

## オンラインイベント

いずれも事前申込制 丸善雄松堂特設サイトよりお申し込みください

11/4 (木) 古書談義  
～図書館と稀覯書・古書店について～

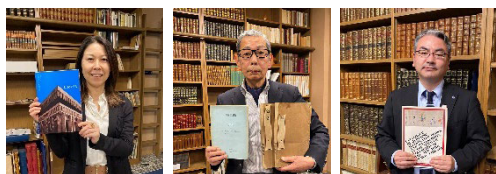
トークイベント 15:00 ～ 16:30

書物・古書・稀覯書(きこうしょ)・出版等に造詣の深いゲストをお招きし、現物展示・スライド映写などをまじえ、奥深い古書の魅力に迫ります。参加定員 100名

〔登壇者〕

村田 敦子 氏 (株)ミモザフィルムズ 代表取締役  
八木 正自 氏 (有)安土堂書店 代表取締役  
関 直行 丸善雄松堂(株) World Antiquarian Book Plaza責任者

開催終了



丸善雄松堂 四谷ビル1階よりオンラインで配信しました

11/16 (火) パンデミックと新しい学びの潮流  
/Global Pandemic and new trends in learning

オンラインシンポジウム 16:00 ～ 17:30

Thieme Publishing Group, 丸善雄松堂(株) 共催  
世界的なパンデミック下での図書館、またその結果として生じた新たな学習のトレンドを考察します。参加定員 100名

〔基調講演〕

Philip Kent 氏 Librarian, University of Sydney

開催終了

〔パネリスト〕

富田 麻子 氏 日本医科大学中央図書館 /  
日本医学図書館協会理事(学術情報コンソーシアム担当) /  
日本医学図書館協会ヘルスサイエンス情報専門員  
北川 正路 氏 東京慈恵会医科大学学術情報センター課長

〔司会〕

大西 里奈 氏 Sales Associate, Thieme Publishing Group  
Dirk Fingerhut 氏 Sales Manager, Thieme Publishing Group  
神保 恵美 丸善雄松堂(株) 学術情報ソリューション事業部/企画開発統括部

11/25 (木) 図書館と音を考える  
～図書館における  
オーディオブックの利活用～

セミナー 14:00 ～ 15:30

図書館における音声・動画資料の利活用について、最近の消費者動向のトレンドを押さえ、音の聞かせかたから、読書バリアフリー法に至るまで幅広い議論を展開します。

〔登壇者〕

岡田 朗考 氏 バンローリング(株) マルチメディアコンテンツ制作部部長  
川口 達也 丸善雄松堂(株) 学術情報ソリューション事業部 /企画開発統括部  
Maruzen eBook Library担当

11/29 (月) 本のある『場』オンラインツアー

セミナー 15:00 ～ 17:00

丸善雄松堂では「本のある場づくり」として、本が場に価値を生むような知の拠点づくりの活動を進めています。各ケースの背景やねらい、実施事例などをご紹介します。参加定員 80名

〔紹介する施設〕

Book Lounge Kable(ブックラウンジ カブル)  
DNPプラザ  
OKEGAWAhonプラス+  
Creadisce(クレアディスケ)

詳しくは「丸善雄松堂 図書館総合展特設サイト」をご覧ください

<https://sites.google.com/view/my-lf2021/>



# オンライン展示 11月1日(月)～11月30日(火) 特設サイトにて公開

まなびのつながりを育むコミュニティづくりをご支援する丸善雄松堂の  
 商材・サービスや、お客様との共創の取り組み事例をご紹介します。  
 ぜひ特設サイトをご覧ください。

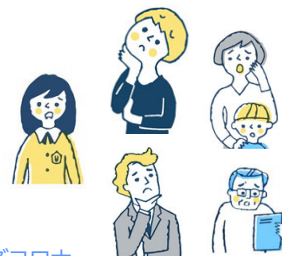


丸善雄松堂 図書館総合展特設サイト  
<https://sites.google.com/view/my-lf2021/>

## 学習者中心(ラーナー・セントリック)の視点から

学習者の皆さんが抱える、まなびに関するお悩みは多岐にわたります。  
 丸善雄松堂は、それらを解消し、人びとのまなびの活用を促進するため、さまざまな  
 コンテンツやサービスをご提供しています。

特設サイト内「オンライン展示」では、まなびに関する学習者視点でのお悩みを  
 「#キーワード」の形にし、関連する弊社のコンテンツやサービス、事例に記載しています。



- #図書館運営
- #生涯学習
- #ウィズコロナ
- #まなびの場の運営
- #情報アクセス
- #まなび直し
- #地域
- #学習促進
- #リカレント教育
- #学習支援
- #コミュニティ
- #学習者本位のまなび
- #実践的な知識

## 「オンライン展示」でのご紹介



国内最大級の機関向け電子図書館

### アーカイブ総合支援

情報資産の利活用をトータルサポート

### 新しい場づくり～図書館・文化施設の運営支援

広がるまなびの場を提供する各種ソリューション

### 学習支援ソリューション

学生が「生涯学び続け、自ら考える力を育成する」ために

### クリエイティブ・ラーニング支援

21世紀型スキルを養成する、学習者中心の学習空間を支援

### マナパス

社会人の大学等での学びを応援するサイト

### セカンドアカデミーによる公開講座支援

月間30万PVを誇るポータルサイトと講座管理システム

### 海外図書館フィールドワーク型研修

事例と最新動向に触れるSD・FD研修

### 電子書籍／電子教科書サービス

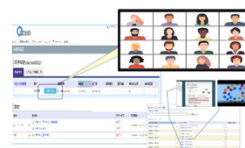
日本から海外へ!! 電子で広がる研究・学習向けコンテンツの提供

### オンラインアカデミーによる遠隔授業管理

オンライン授業を一元管理する遠隔授業管理システム



デジタル教科書世代のための  
 新しい学習環境



## 導入事例のご紹介

- 札幌学院大学新札幌キャンパス図書館
- 大正大学新図書館
- 宮城県利府町の文化複合施設「リフノス」図書館運営
- BookLounge Kable の企画設計・整備
- 本づくりの文化施設「市ヶ谷の杜 本と活字館」運営
- 敦賀市知育・啓発施設プロジェクト ほか

## その他のコンテンツ

本で旅する無料Webアプリ  
**「BOOK TABI」公開中**



「国内の旅」「海外の旅」「宇宙の旅」からお好きな旅  
 を選択いただくと、旅に関わるオススメの1冊をご紹介  
 するアプリです。スマホでQR コードをスキャンし  
 てお楽しみください!



## まなびのつながりを育む

丸善雄松堂は、3つの事業を通じて、  
 地域や社会に広がるまなびのつながりを育み、  
 人びとの持続的なまなびを促進する  
 環境づくりをご支援します。



まなびの場の企画・運営



まなびのコンテンツ



まなびの空間づくり