

Corporate Profile

まなびのつながりを育む

明治二年(1869年)、
丸善雄松堂は文明開化のまっただ中に産声をあげました。
そこはあらゆる価値観が入り乱れた、変化の激しい時代。
私たちの先人は、西洋と日本の知識・文化の懸け橋を担うことで、
人々の幸福と社会の発展に貢献してきました。

今、世界は再び大きな転換期を迎えています。
テクノロジーの発達やグローバル化の加速、地球環境の変動 ——
私たちは、これまでの価値観が問い直され、
経験則が通じない「答えのない時代」を生きています。
そのような時代においては、人びとが知に触れ、
学び続ける姿勢が不可欠となります。
だからこそ、私たちは、「知りたい、学びたい」という、
人が生まれながらに備える欲求こそが、
新たな時代を切り拓く手がかりであると考えます。

丸善雄松堂は、まなびのつながりを育みます。
まなびの場の企画・運営、
まなびのコンテンツの開発・提供、まなびの空間づくり ——
私たちは、情報・空間・活動にかかわるあらゆる要素を掛け合わせ、
人びとの持続的なまなびを促進する環境を創造することにより、
「知りたい、学びたい」と願う誰もが、まなびを通してゆるやかにつながり、
個人や社会のウェルビーイングを追求できる社会の実現を目指します。



丸善雄松堂の3つの事業

丸善雄松堂は、「まなびの場の企画・運営」「まなびのコンテンツ」「まなびの空間づくり」の3つの事業を通じて、地域や社会に広がるまなびのつながりを育み、人びとの持続的なまなびを促進する環境づくりをご支援します。

Community Planning & Management for Learners



Academic & Educational Resources for Learners



Space Design for Learners



まなびの場の企画・運営

テクノロジーの進歩や社会の変化にともない、まなびの場は学校や図書館といった従来の学習空間を超えて拡張し、学習者のニーズはこれまで以上に多様化しています。丸善雄松堂は、コミュニティごとの学習ニーズに合った学習環境や仕組みを「学習者本位」の視点からデザイン、従来の学習空間のさらなる活性化はもとより、新たなまなびの場での活動を支援する人材の開発や運営までをトータルにご提案いたします。

(こんなニーズにお応えします) 組織の知的資源・資産の最適化と運用 / 学生生活の充実化 / 教育・研究機関、文化施設の質の向上と効率化 / 図書館サービスの質の向上と効率化 / 本とまなびを活用したコミュニティの創造・活性化 など

まなびのコンテンツ

丸善雄松堂は、学習者・研究者の皆さまが、必要とする学術情報に円滑にアクセスできる環境を構築するため、媒体の垣根を越えた国内外の学術資料・情報の提供や独自のコンテンツならびにプラットフォームの開発に取り組んでいます。さらには、教材制作支援や学修支援などのサービスの提供を通して、学術情報の享受から生成と発信までをご支援いたします。

(こんなニーズにお応えします) 多様な学習体験・アクセシビリティの促進 / 研究・活動成果の発信 / 所蔵コレクションの構築 / リカレント教育・生涯学習の促進 / 資料購入の業務効率化 / 資料の整理・管理・保存・発信 など

まなびの空間づくり

学習空間と商空間のデザインに関わる豊富な実績と知見を培ってきた丸善雄松堂が提供する「まなびの空間づくり」。図書館やラーニングcommons、書店をはじめ商業施設や街の交流スペース、オフィス、保育施設など、多様な空間を総合的にプロデュースします。顧客や利用者のニーズに合わせて、コンセプトメイキングから空間デザイン、オープン後の運営まで幅広くご支援いたします。

(こんなニーズにお応えします) 学習空間・商空間の創造・活性化 など
※丸善雄松堂株式会社 一級建築士事務所 東京都知事登録 第29143号 / 大阪府知事登録 (ハ) 第22978号

知に生き、人間を信じる

ミッション

知を^{とも}鑑す 丸善雄松堂

沿革

- | | | | |
|-------|---|-------|---|
| 1869年 | 日本の株式会社組織第1号となる丸屋商社を横浜に創業。翌年、東京日本橋に出店 | 2006年 | プライバシーマーク認証取得 |
| 1880年 | 定款制定により、責任有限丸善商社に改組 | 2007年 | 大日本印刷(株)と業務・資本提携 |
| 1893年 | 商法制定により、丸善(株)に商号変更 | 2010年 | 丸善(株)と(株)図書館流通センターの経営統合により、
持株会社のCHIグループ(株)を設立(現:丸善CHIホールディングス(株))
丸善(株)から店舗部門を分社(現:(株)丸善ジュンク堂書店) |
| 1902年 | 大英百科全書(ブリタニカ)を輸入販売 | 2011年 | 丸善(株)から出版部門を分社(現:丸善出版(株))
•(株)雄松堂書店が丸善CHIホールディングス(株)に参加
•ワールド・アンティーク・ブック・プラザ(WABP)を丸善日本橋店内にオープン |
| 1932年 | •雄松堂書店を東京神田神保町に創業 | 2016年 | 丸善(株)と(株)雄松堂書店の経営統合により、丸善雄松堂(株)に商号変更 |
| 1950年 | •太平洋戦争の激化に伴い1943年に営業活動を休止したが、(株)雄松堂として営業を再開 | 2019年 | 創業150周年
•雄松堂沿革 |
| 1956年 | NY出張所を開設(現:Maruzen International Co., Ltd.) | | |
| 1960年 | •(株)雄松堂書店を東京四谷に設立 | | |
| 1964年 | •日本古書籍商協会(ABAJ)を設立。翌年、国際古書籍商連盟(ILAB)に加盟 | | |
| 1974年 | •愛書家の集いの場としてグロリアクラブを設立 | | |
| 1987年 | NYクリスティーズオークションでゲーテンベルク「42行聖書」を落札。アジアで初めて所有 | | |
| 1999年 | 学術情報ナビゲーション・システム「Knowledge Worker」サービス開始 | | |



丸善雄松堂株式会社 会社概要



代表取締役社長 矢野 正也

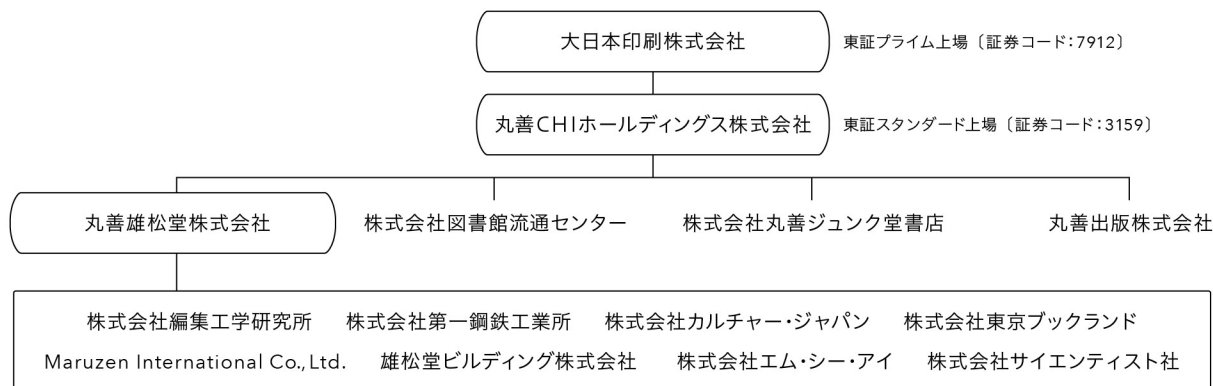
商号	丸善雄松堂株式会社
代表者	代表取締役社長 矢野 正也
本店所在地	東京都中央区日本橋2丁目3番10号
本社	東京都港区海岸1丁目9番18号 国際浜松町ビル
創業	1869 (明治2) 年1月1日
設立	1880 (明治13) 年3月30日
資本金	1億円
売上高	単体 311億4,000万円 (2023年2月1日～2024年1月31日)
従業員	正社員 単体 330名 臨時職員 約3,400名 (2024年2月現在)

事業内容
内外図書・雑誌、文具事務用品、スチール家具・図書館用家具・用品、コンピュータ・OA機器・教育機器教材、洋品・衣料品・雑貨の販売業及び輸出入業／出版業／学術情報提供サービス業／文化・教育催事・学術会議の企画・運営業／文具品・事務機器・教育機器の製造業／建築工事の設計・監理・請負業／通信教育、学校教育事業に関する経営コンサルティング業務／図書館業務の請負及び図書館等の教育施設の運営代行並びに管理業務／労働者派遣事業／コンピュータシステムの企画、開発、販売及び保守に関する業務 他

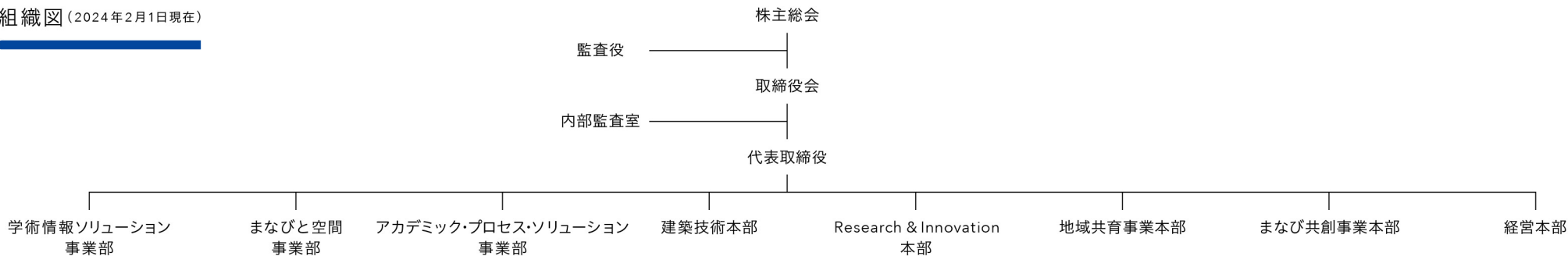
丸善雄松堂株式会社コーポレートサイト
<https://yushodo.maruzen.co.jp>



グループ一覧 (2024年2月1日現在)



組織図 (2024年2月1日現在)



営業拠点一覧

本社 〒105-0022 東京都港区海岸1-9-18 国際浜松町ビル 総合案内 Tel:03-6367-6017 Fax:03-6367-6153

四谷ビル 〒160-0002 東京都新宿区四谷坂町10-10 総合案内 Tel:03-6367-6017 Fax:03-6367-6153

札幌支店 〒004-8502 札幌市清田区北野6条1-4-60 Tel:011-884-8222 Fax:011-884-8250

仙台支店 〒980-8566 仙台市青葉区一番町2-10-17 仙台一番町ビル Tel:022-222-1133 Fax:022-265-7516

名古屋支店 〒460-0008 名古屋市中区栄1-24-15 JPR名古屋伏見ビル5階 Tel:052-209-2602 Fax:052-209-2614

金沢支店 〒920-0901 金沢市彦三町2-1-10 真和ビル2階 Tel:076-231-3155 Fax:076-231-3299

京都支店 〒607-8085 京都市山科区竹鼻堂ノ前町46-1 Tel:075-757-8880 Fax:075-757-8882

大阪支店 〒559-0034 大阪市住之江区南港北1-13-65 コスモプラザビル12階 Tel:06-7166-0380 Fax:06-7166-0387

神戸支店 〒559-0034 大阪市住之江区南港北1-13-65 コスモプラザビル12階 Tel:06-7166-0389 Fax:06-7166-0390

岡山支店 〒700-0822 岡山市北区表町1-3-50 Tel:086-231-2262 Fax:086-231-4370

広島支店 〒730-0037 広島市中区中町7-23 住友生命平和大通り第2ビル6階 Tel:082-247-2252 Fax:082-247-1576

九州支店 〒815-0031 福岡市南区清水2-15-11 Tel:092-561-1831 Fax:092-561-1854

盛岡営業所 〒020-0015 盛岡市本町通1-9-14 MEZY本町通ビル2階 Tel:019-654-1051 Fax:019-654-1359

松山営業所 〒790-0806 松山市緑町2-10-10 FURUMOTOビル1階 Tel:089-941-5279 Fax:089-933-7754

沖縄営業所 〒900-0021 那覇市泉崎1-12-7 不動産会館ビル6階 Tel:098-861-4837 Fax:098-863-0090

九州センター 〒810-0011 福岡市中央区高砂1-11-1 福岡ゼネラルビル5階 アカデミック・プロセス・ソリューション事業部 Tel:092-791-6981 Fax:092-791-6982