

Corporate Profile

丸善雄松堂の3つの事業

丸善雄松堂は、「まなびの場の企画・運営」「まなびのコンテンツ」「まなびの空間づくり」の3つの事業を通じて、地域や社会に広がるまなびのつながりを育み、人びとの持続的なまなびを促進する環境づくりをご支援します。

Community Planning & Management for Learners



Academic & Educational Resources for Learners



Space Design for Learners



まなびの場の企画・運営

テクノロジーの進歩や社会の変化にともない、まなびの場は学校や図書館といった従来の学習空間を超えて拡張し、学習者のニーズはこれまで以上に多様化しています。丸善雄松堂は、コミュニティごとの学習ニーズに合った学習環境や仕組みを「学習者本位」の視点からデザイン、従来の学習空間のさらなる活性化はもとより、新たなまなびの場での活動を支援する人材の開発や運営までをトータルにご提案いたします。

〔こんなニーズにお応えします〕 組織の知的資源・資産の最適化と運用／学生生活の充実化／教育・研究機関、文化施設の質の向上と効率化／図書館サービスの質の向上と効率化／本とまなびを活用したコミュニティの創造・活性化 など

まなびのコンテンツ

丸善雄松堂は、学習者・研究者の皆さまが、必要とする学術情報に円滑にアクセスできる環境を構築するため、媒体の垣根を越えた国内外の学術資料・情報の提供や独自のコンテンツならびにプラットフォームの開発に取り組んでいます。さらには、教材制作支援や学修支援などのサービスの提供を通して、学術情報の享受から生成と発信までをご支援いたします。

〔こんなニーズにお応えします〕 多様な学習体験・アクセシビリティの促進／研究・活動成果の発信／所蔵コレクションの構築／リカレント教育・生涯学習の促進／資料購入の業務効率化／資料の整理・管理・保存・発信 など

まなびの空間づくり

学習空間と商空間のデザインに関わる豊富な実績と知見を培ってきた丸善雄松堂が提供する「まなびの空間づくり」。図書館やラーニングコモンズ、書店をはじめ商業施設や街の交流スペース、オフィス、保育施設など、多様な空間を総合的にプロデュースします。顧客や利用者のニーズに合わせ、コンセプトメイキングから空間デザイン、オープン後の運営まで幅広くご支援いたします。

〔こんなニーズにお応えします〕 学習空間・商空間の創造・活性化 など
※丸善雄松堂株式会社 一級建築士事務所 東京都知事登録 第29143号／大阪府知事登録 (ハ) 第22978号

価値観

知に生き、人間を信じる

ミッション

知を^{とも}鑑す 丸善雄松堂

沿革

1869年 日本の株式会社組織第1号となる丸屋商社を横浜に創業。翌年、東京日本橋に出店
1880年 定款制定により、責任有限丸善社に改組
1893年 商法制定により、丸善(株)に商号変更
1902年 大英百科全書(ブリタニカ)を輸入販売
1932年 ●雄松堂書店を東京神田神保町に創業
1950年 ●太平洋戦争の激化に伴い1943年に営業活動を休止したが、(株)雄松堂として営業を再開
1956年 NY出張所を開設(現:Maruzen International Co., Ltd.)
1960年 ●(株)雄松堂書店を東京四谷に設立
1964年 ●日本古書籍商協会(ABAJ)を設立。翌年、国際古書籍商連盟(ILAB)に加盟
1974年 ●愛書家の集いの場としてグロリアクラブを設立
1987年 NYクリスティーズオークションでゲーテンベルク「42行聖書」を落札。アジアで初めて所有
1999年 学術情報ナビゲーション・システム「Knowledge Worker」サービス開始

2006年 プライバシーマーク認証取得
2007年 大日本印刷(株)と業務・資本提携
2010年 丸善(株)と(株)図書館流通センターの経営統合により、
持株会社のCHIグループ(株)を設立(現:丸善CHIホールディングス(株))
丸善(株)から店舗部門を分社(現:(株)丸善ジュンク堂書店)
2011年 丸善(株)から出版部門を分社(現:丸善出版(株))
●(株)雄松堂書店が丸善CHIホールディングス(株)に参加
●ワールド・アンティーク・ブック・プラザ(WABP)を丸善日本橋店内にオープン
2016年 丸善(株)と(株)雄松堂書店の経営統合により、丸善雄松堂(株)に商号変更
2019年 創業150周年
●雄松堂沿革

丸善雄松堂株式会社

<https://yushodo.maruzen.co.jp>



丸善雄松堂株式会社 会社概要



代表取締役社長 矢野 正也

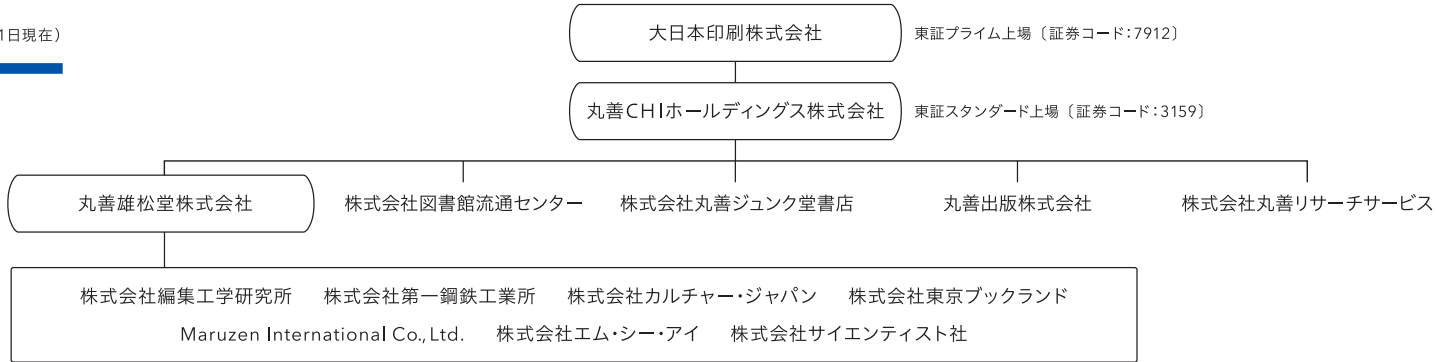
商号	丸善雄松堂株式会社
代表者	代表取締役社長 矢野 正也
本店所在地	東京都中央区日本橋2丁目3番10号
本社	〒104-0033 東京都中央区新川 1-28-23 東京ダイヤビルディング 5号館 10階
創業	1869 (明治2) 年1月1日
設立	1880 (明治13) 年3月30日
資本金	1億円
売上高	単体323億700万円 (2025年2月1日～2026年1月31日)
従業員	正社員 単体337名 臨時職員 約3,825名 (2026年2月現在)

事業内容
内外図書・雑誌、文具事務用品、スチール家具・図書館用家具・用品、コンピュータ・OA機器・教育機器教材、洋品・衣料品・雑貨の販売業及び輸出入業／出版業／学術情報提供サービス業／文化・教育催事・学術会議の企画・運営業／文具品・事務機器・教育機器の製造業／建築工事の設計・監理・請負業／通信教育、学校教育事業に関する経営コンサルティング業務／図書館業務の請負及び図書館等の教育施設の運営代行並びに管理業務／労働者派遣事業／コンピュータシステムの企画、開発、販売及び保守に関する業務 他

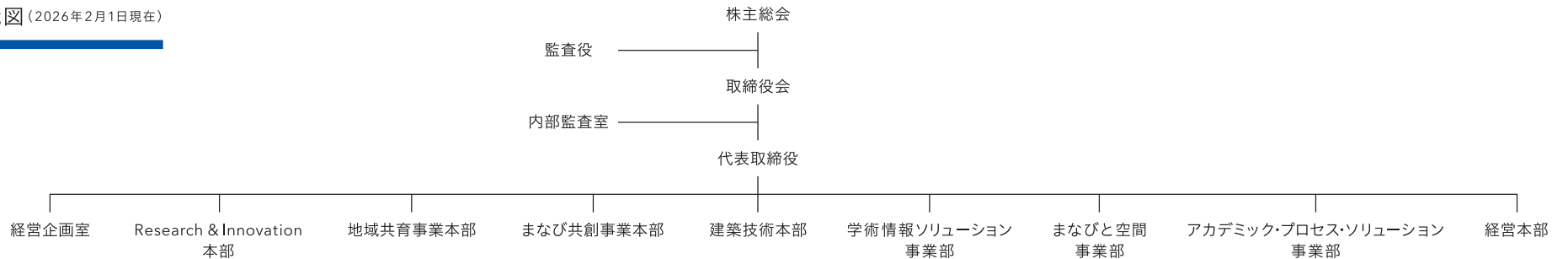
丸善雄松堂株式会社コーポレートサイト
<https://yushodo.maruzen.co.jp>



グループ一覧 (2026年2月1日現在)



組織図 (2026年2月1日現在)



営業拠点一覧

本社	〒104-0033	東京都中央区新川1-28-23 東京ダイヤビルディング5号館10階	Tel:03-6367-6017 Fax:03-6367-6153
札幌支店	〒004-8502	札幌市清田区北野6条1-4-60	Tel:011-884-8222 Fax:011-884-8250
仙台支店	〒980-0021	仙台市青葉区中央4-3-12 TRC 仙台ビル2階	Tel:022-222-1133 Fax:022-265-7516
東海・北陸支社(名古屋)	〒460-0008	名古屋市中区栄1-24-15 プライム名古屋伏見ビル5階	Tel:052-209-2602 Fax:052-209-2614
東海・北陸支社(金沢)	〒920-0901	金沢市彦三町2-1-10 真和ビル2階	Tel:076-231-3155 Fax:076-231-3299
関西支社(京都)	〒607-8085	京都市山科区竹鼻堂ノ前町46-1	Tel:075-757-8880 Fax:075-757-8882
関西支社(大阪)	〒559-0034	大阪市住之江区南港北1-13-65 コスモプラザビル12階	Tel:06-7166-0380 Fax:06-7166-0387
関西支社(神戸)	〒559-0034	大阪市住之江区南港北1-13-65 コスモプラザビル12階	Tel:06-7166-0389 Fax:06-7166-0390
岡山支店	〒700-0822	岡山市北区表町1-3-50	Tel:086-231-2262 Fax:086-231-4370
広島支店	〒730-0037	広島市中区中町7-23 住友生命平和大通り第2ビル6階	Tel:082-247-2252 Fax:082-247-1576
九州支店	〒815-0031	福岡市南区清水2-15-11	Tel:092-561-1831 Fax:092-561-1854
盛岡営業所	〒020-0015	盛岡市本町通1-9-14 MEZY本町通ビル2階	Tel:019-654-1051 Fax:019-654-1359
沖縄営業所	〒900-0021	那覇市泉崎1-12-7 不動産会館ビル6階	Tel:098-861-4837 Fax:098-863-0090
九州センター	〒810-0011	福岡市中央区高砂1-11-1 福岡ゼネラルビル5階 アカデミック・プロセス・ソリューション事業部	Tel:092-791-6981 Fax:092-791-6982